

# 殷氏操盘法精讲

操盘法则：线上阴线买，买错了也要买；  
线下阳线卖，买错了也要卖。

[金眼睛看股]收藏 <http://gp.jyj9.com/>

注：殷氏者，殷保华也。该精讲只是殷氏操盘法的部分内容，  
用心研究，定能让你技艺更进一步。

# 操作理念篇

## 股票坚决七不买

- (1) 暴涨过后的股票，坚决不买！
- (2) 放过天量的股票，坚决不买！
- (3) 大除权过的股票，坚决不买！
- (4) 有大问题的股票，坚决不买！
- (5) 长期盘整的股票，坚决不买！
- (6) 利好公开的股票，坚决不买！
- (7) 基金重仓的股票，坚决不买！

# 炒股输钱 10 定律

- (一) 夫妻共炒家庭帐户，输钱输情；
- (二) 朋友之间共炒资金，输钱输谊；
- (三) 同事之间合资炒股，输钱输信；
- (四) 联合职员协作炒股，输钱输誉；
- (五) 委托人商讨来炒股，输钱输尽；
- (六) 听广播买股票，一天之后被深套；
- (七) 看电视买股票，两天之后无路逃；
- (八) 看报纸买股票，三天之后没头脑；
- (九) 听股评买股票，四天之后要上吊；
- (十) 信自己买股票，从此天天满腰包。

# 序 言

- ◆ 一、总则
- ◆ 二、工作线概念
- ◆ 三、做空（空头排列）
- ◆ 四、做多（多头排列）
- ◆ 五、炒股秘笈
- ◆ 六、黄金模式——做多万能图
- ◆ 七、死亡模式——做空万能图
- ◆ 八、箱体论（通道）指标
- ◆ 九、操盘论指标
- ◆ 十、操盘论（**JG1+JG2**指标使用）
- ◆ 十一、新股生命线（神秘四号线）指标
- ◆ 十二、理论涨幅和理论跌幅的计算公式
- ◆ 十三、重要理论

# 一、总则

线上阴线买，买错也要买；线下阳线抛，抛错也要抛！！！！

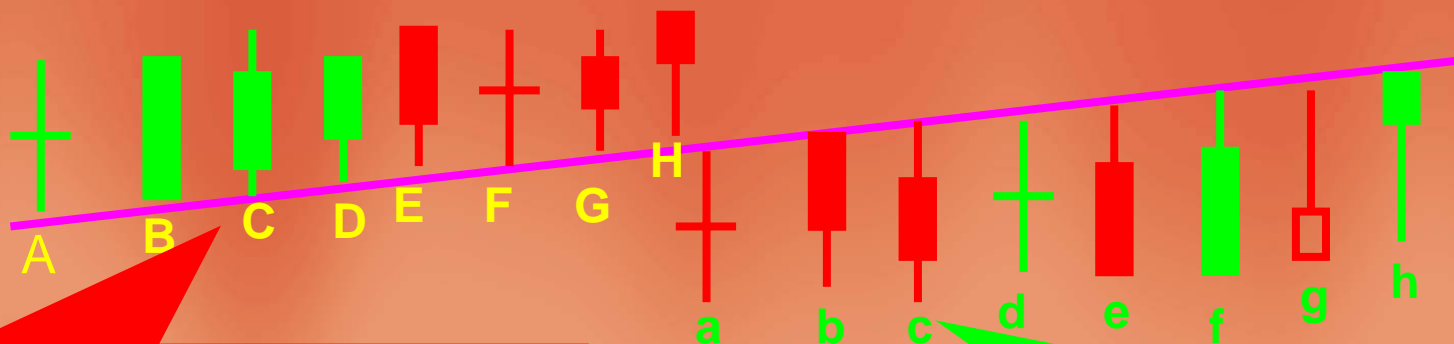
说明：

“线”不但是指工作线一根线，包括箱体（通道）里所有的线，在分析家里所有的指标的“密码线”都是一样。线上阴线买，买错也要买！线下阳线抛，抛错也要抛！指的不止是当天的日线，包括分时线和周线、月线，通常使用的是5分钟线（结合黄金模式做权证和黄金、外汇），60分钟线、日线、周线（适用做短线（超短线），中线A、B股）；月线普通散户相对比较少用，长线或（大资金）的投资者经常使用，但月K线是转折点，每打到月线底部都会有大的反弹（300点左右，指大盘）。



## 图 示（结合MA均线演示）

线上阴线买，买错也要买；线下阳线抛，抛错也要抛！！！！



A、B、C、D、E、F、G、H买进

a、b、c、d、e、f、g、h卖出

备

下影线针对K线实体来说是阴线；上阴线针对K线实体来说是阳线！可以从实时走势的分钟线判断决定买卖，看日线以日收盘价为准，看周线以周收盘价为准。

## 二、工作线的概念

所谓工作线，顾名思义，就是线上工作，线下休息。当股价走势在线上时（最好是上升趋势的股票，要接近或刚好碰到工作线上方，包括下引线），结合（JG1/JG2指标）和附图指标走势选择最佳买卖点。强势的股票有可能当天冲破工作线或开盘价刚好在工作线上面就会马上起涨，按常规要求是当股价回调到工作线上予以确认（不跌破工作线，不放量）时买入，就是所谓的线上阴线买，买错也要！否则放弃。但手中的股票股价跌到工作线的下方（允许破线一天），第二天必要翻上工作线上，否则这个股票短期除了跌就是跌就要卖出，这种情况下一般工作线的股价就是当天最高的压力位，收盘会收阳线的（包含上引线），如果当天来不及卖出的话，第二次上抽没有冲上工作线（站稳）时也就是短期最后逃命的机会。

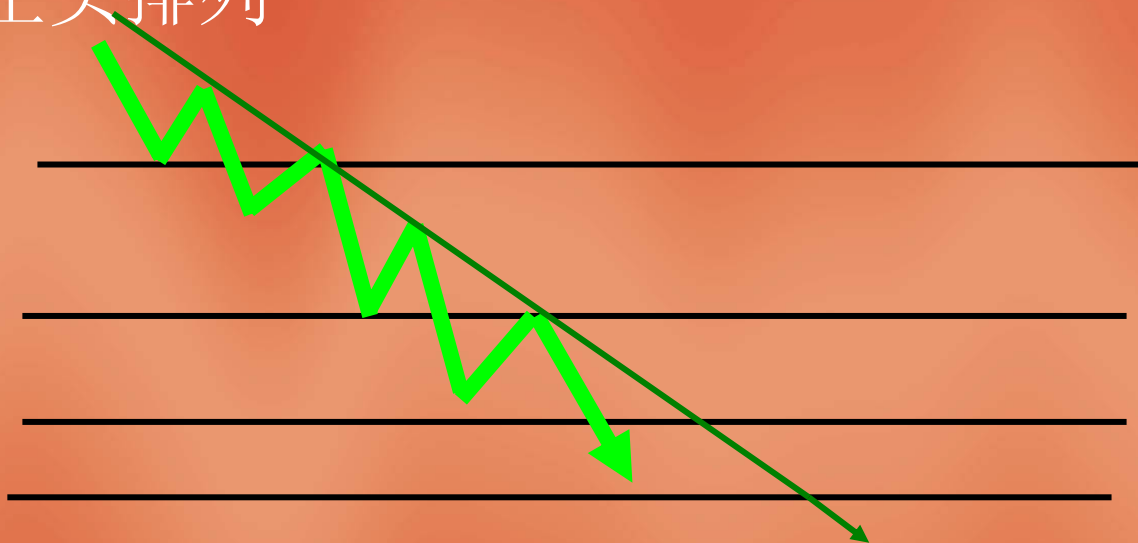
# 图 示





### 三、做空（空头排列）

- ◆ 空头排列



# 图 示



## 四、做多（多头排列）

- ◆ 多头排列



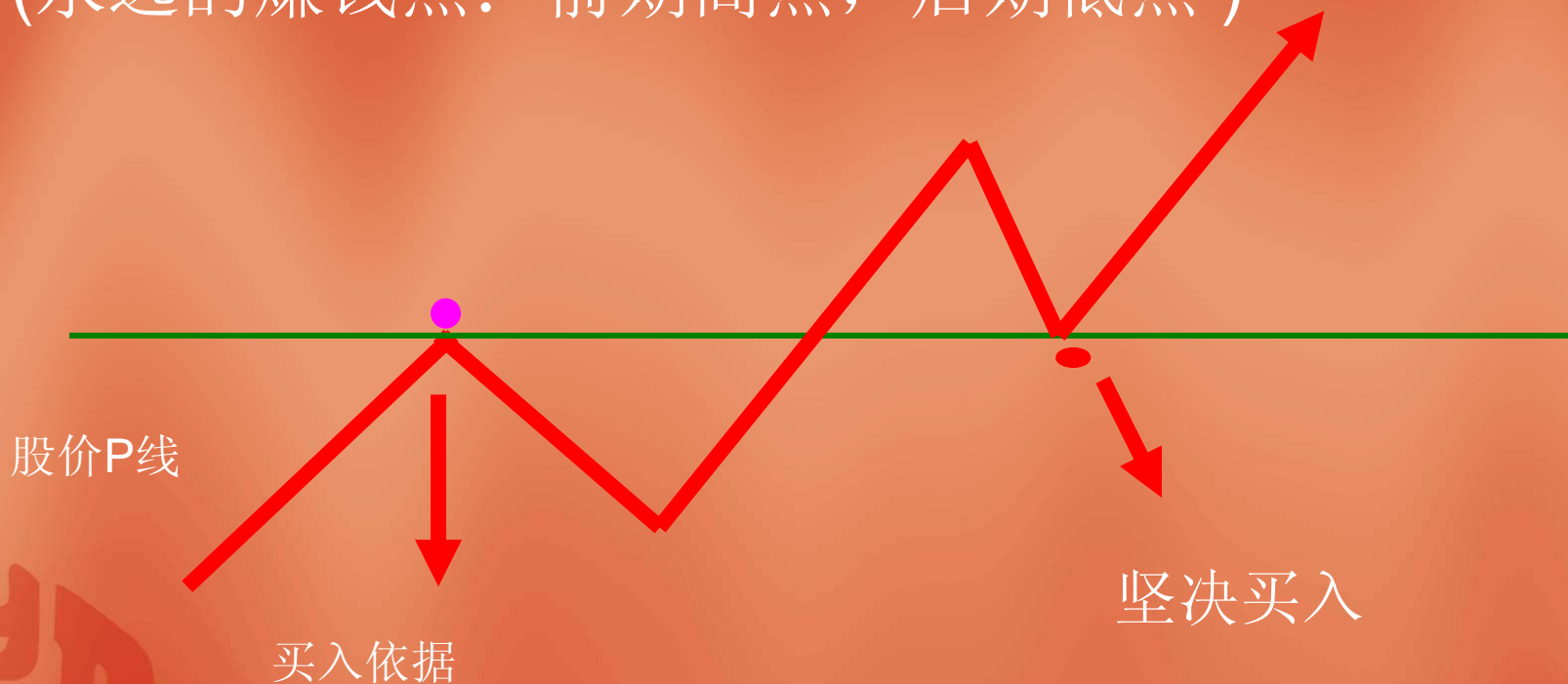
# 图 示



## 五、炒股秘笈

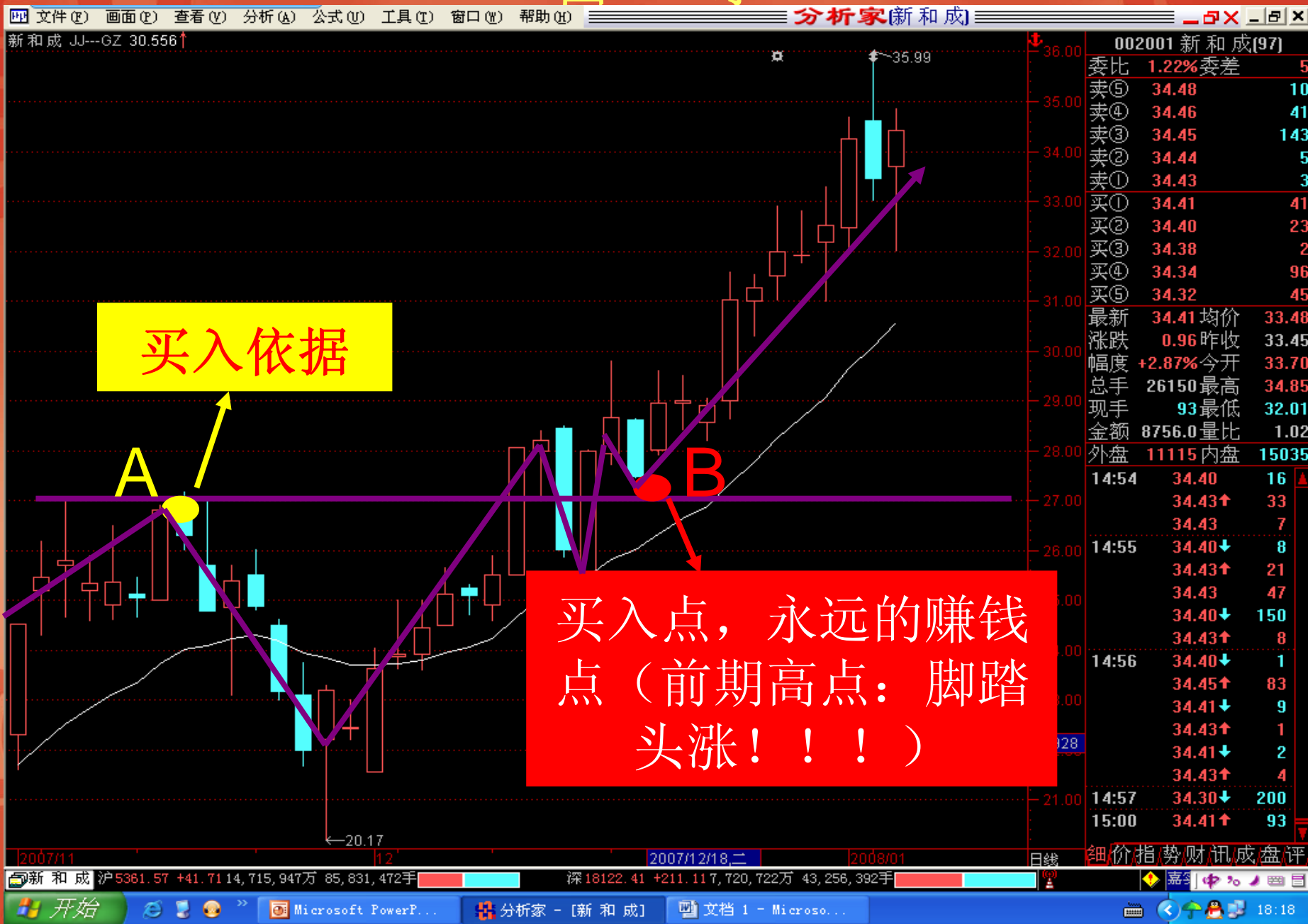
一线操作法：

(永远的赚钱点：前期高点，后期低点)

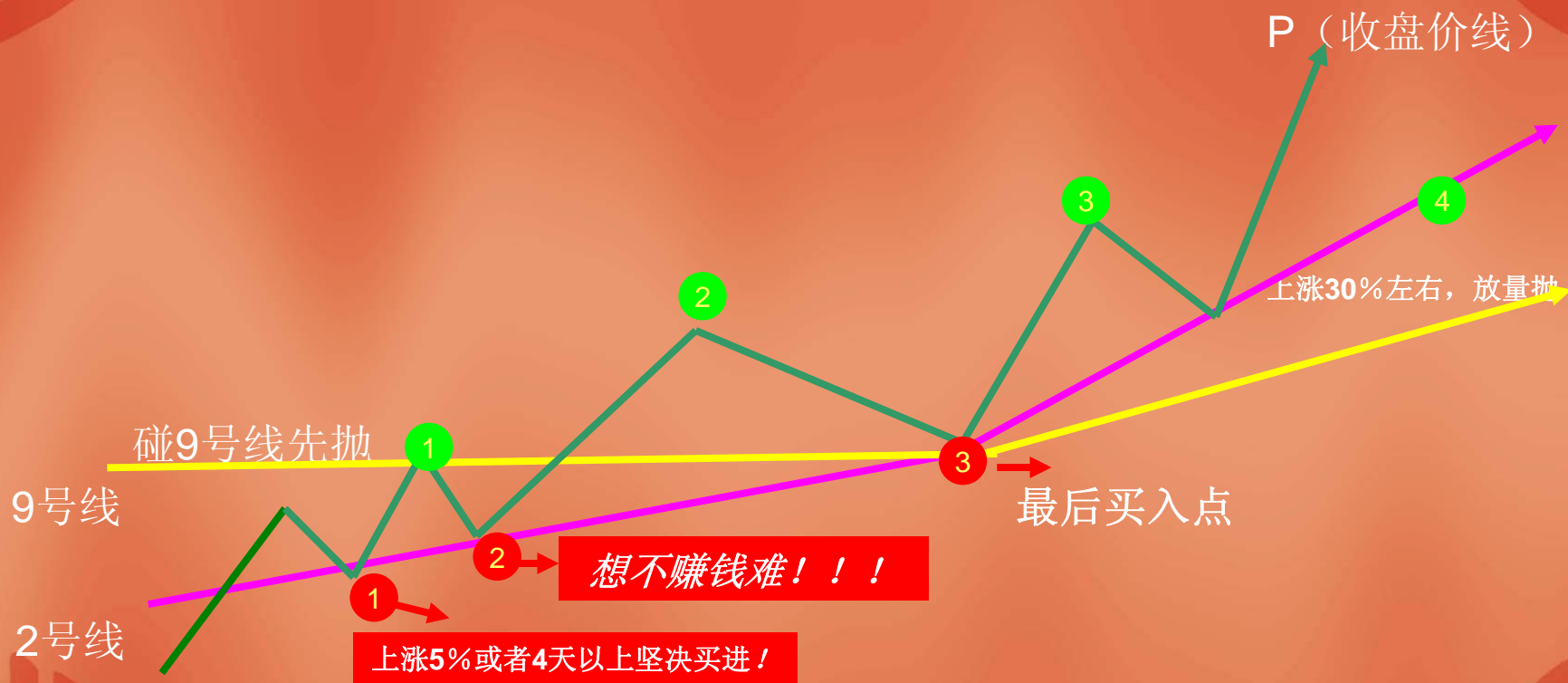




# 图 示



## 六、做多（黄金模式）——万能图



# 实图演示



# 说明：

● 代表买入点；

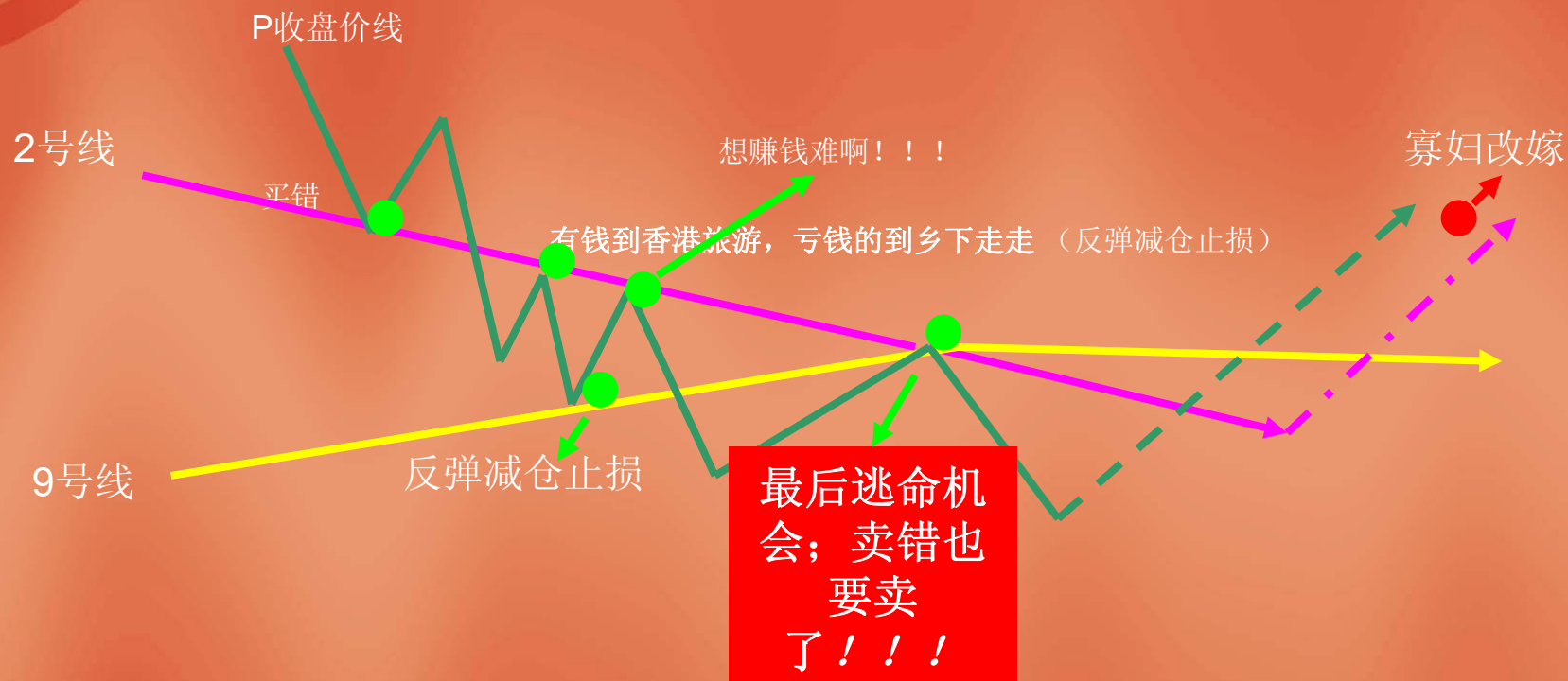
● 代表压力或卖出点；

① ② ③ 代表反抽拉升的幅度或点数。

## ◆ 警告：

- ◆ 在 ① ② ③ 转折点处如放量请谨慎，天量放弃后面第一买入点，如果考虑后一买入点（必须回调冲前期高点才能买入）。

# 七、做空（死亡模式）——万能图





# 图 示



## 八、箱体论（通道）

- ◆ 1、4号箱体（发财通道）
- ◆ 四号箱体看日线，股价上方的线是短期压力线，下方是短期支撑线，遵守线上阴线买线下阳线抛的铁定原则。
- ◆ 2、新4号箱体
- ◆ 新4号箱体在4号箱体基础上添加了一个小黄金模式，箱体的看法和4号箱体的一样，都是看短期股价的支撑位和压力位。

### 3、5号箱体（黄金通道）

- ◆ 五号箱体看周线，周期比较长，股价上方的线是压力线，下方是支撑线，遵守线上阴线买线下阳线抛的铁定原则。如股价离5号箱体支撑线的下方较近，说明支撑位股价就是靠近箱体下方线的价格，一般5号箱体的支撑位和压力位都比较强，周期比较长，适合长线投资者参考。
- ◆ 说明：

建议大家选出的股票一般先看4号箱体或新4号箱体的压力和支撑位，再看五号箱体的压力和支撑位（根据行情不同，看长做短），有些股票在4号或新4号箱体看是有一定上升的空间，但在5号箱体看空间就没有很大的上升空间或正是压力位置。
- ◆ 所以大家选出的股票一定要挑选在4号或新4号和5号箱体都有一定上升空间的条件。才可以考虑买入或关注。

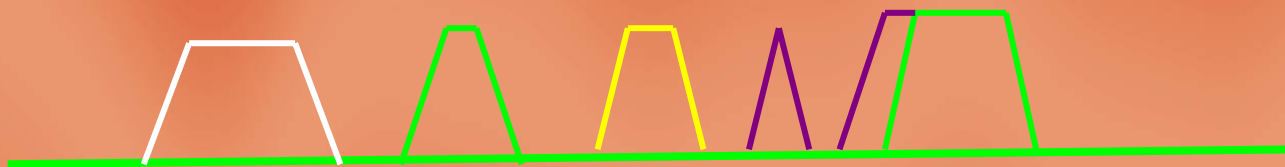
## 4、箱体（通道）图形



# 九、JG操盘论

## JG操盘论1

### ◆ 图形一



- ◆ 白色表示机构建仓；紫色表示机构减仓；黄色表示大户减仓，绿色表示股价接近临界点。
- ◆ 一般机构减仓和股价临界在同一时段出现时说明股价在短期内会出现一定幅度的调整。



# JG操盘论2

- ◆ JG操盘论2
- ◆ 图形二



紫色代表主力加码，黄色代表秘密买点，白色代表行情启动。

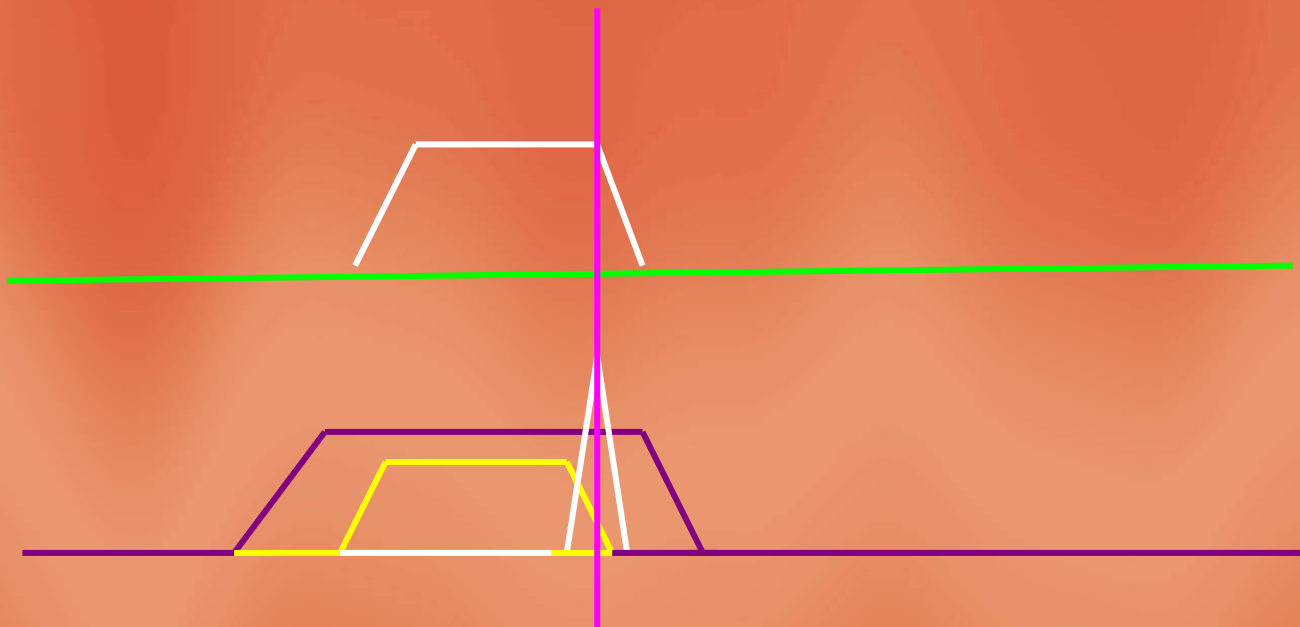
- ◆ 说明：
- ◆ 大部分股票操盘论1的机构建仓和操盘论2的主力加码及秘密、行情启动都会在同一时段出现（但不一定同时），有的也会只是操盘论2的主力加码及秘密、行情启动出现，一般操盘论1和2出现建仓或主力加码信号都会有一波上升的行情。按照软件的指示操作（秘密买点或建仓和加码关闭是进入）。

# 十、JG1、JG2指标结合运用

(选择最安全、最佳买点)

◆ JG1

◆ JG2



## JG1+JG2指标结合运用



## 十一、（神秘4号线）新股生命线

- ◆ 新股生命线是一个做新股或次新股的一个重要指标，正常情况下新股或次新股股价的下跪碰到新股生命线都会启涨一波行情的。
- ◆ （软件演示）

# 图 示





## 十二、理论涨幅/跌幅的计算（江恩二分之一理论）

### A、涨幅：

理论涨幅 = 【明显高点（前期高点） - 明显低点（近期低点）】 ÷ 2 + 明显低点（近期低点），如果用股价的收盘价计算就是：  
（前期最高收盘价 - 近期最低收盘价） ÷ 2 + 近期最低收盘价 = 调整理论涨幅价位。收盘价在传统的软件（如钱龙）打P+回车就是了。

## B、理论跌幅

理论跌幅＝明显高点（前期高点）－明显低点（近期低点）－明显低点（近期低点）。

如果用股价的收盘价计算就是：

（前期最高收盘价－近期最低收盘价）－近期最低收盘价＝调整理论跌幅价位。

## 十三、重要理论

- 1、头顶脚跌，脚踏头涨（指上涨势碰到前期高点要回调，下跌时到了前期高点要涨）。
- 2、横有多长，竖有多高，（横盘时间越长的股票，涨幅就越大）。
- 3、日常看盘时关注高开高走或低开高走（下午2：30前横盘走的股票）通常当天会拉高涨停，次日高开机率较大，视情况冲高出货。

## 4、“三阴不吃一阳”操作技巧

- ◆ 就是说当天收的一个阳线，之后三天连续收阴线，但没有把之前的阳线“吃掉”，就是看涨，在最后收阴线那天收盘时候可以买进去。相反“三阳不吃一阴”就要坚决卖出。

# 结束语

**结束之际，给亲爱的股民一点建议，你是否在炒股过程中遇到以下困惑：**

**赚钱时，你不知道这次交易为何赚了钱，你不知道下次要怎么办才重复赚钱的投资；亏钱时，你不明白自己为何亏了钱，下次要怎么做才能防止亏钱的再次发生。年年岁岁，牛市小赚，熊市大亏，数年下来，伤痕累累。你有这样的感觉吗？你是不是感觉做股票压力很大？如果你的回答是肯定的，那么我告诉你答案，你没有自己的操作模式，做股票没有一个清晰的操盘标准，你在用感觉做股，或者靠冲动炒股。**

**那么如何摆脱这种状况？何为成功之径呢？**

## “成功之道”何谓径？勤学多思善总结。

要想成为真正的赢家，只有靠自己。努力学习，当知识和技能掌握在你手中的时候，你才能在股市中运筹帷幄。可就有很多人宁可在股市中亏钱，也不愿意花点小钱去丰满自己的羽翼。舍不得小钱，那就在股市中输大钱，而且还要花更多的时间，吃更多的亏，这又是何必呢？为什么不学会借别人的肩膀，让自己站的更远？聪明人，知道投资智慧是最合算的投资，所以他们变成有钱人；愚钝人，总是斤斤计较，总想着守株待兔，所以一辈子是穷人。舍得，舍得，有舍有得。学习之道，成长之道，进步之道，赚钱之道……

金眼睛看股 <http://gp.jyj9.com/>